

Kozojedy, okr. Rakovník, Středočeský kraj

Vrchnostenský dvůr Rychvald

(14.–15. století)

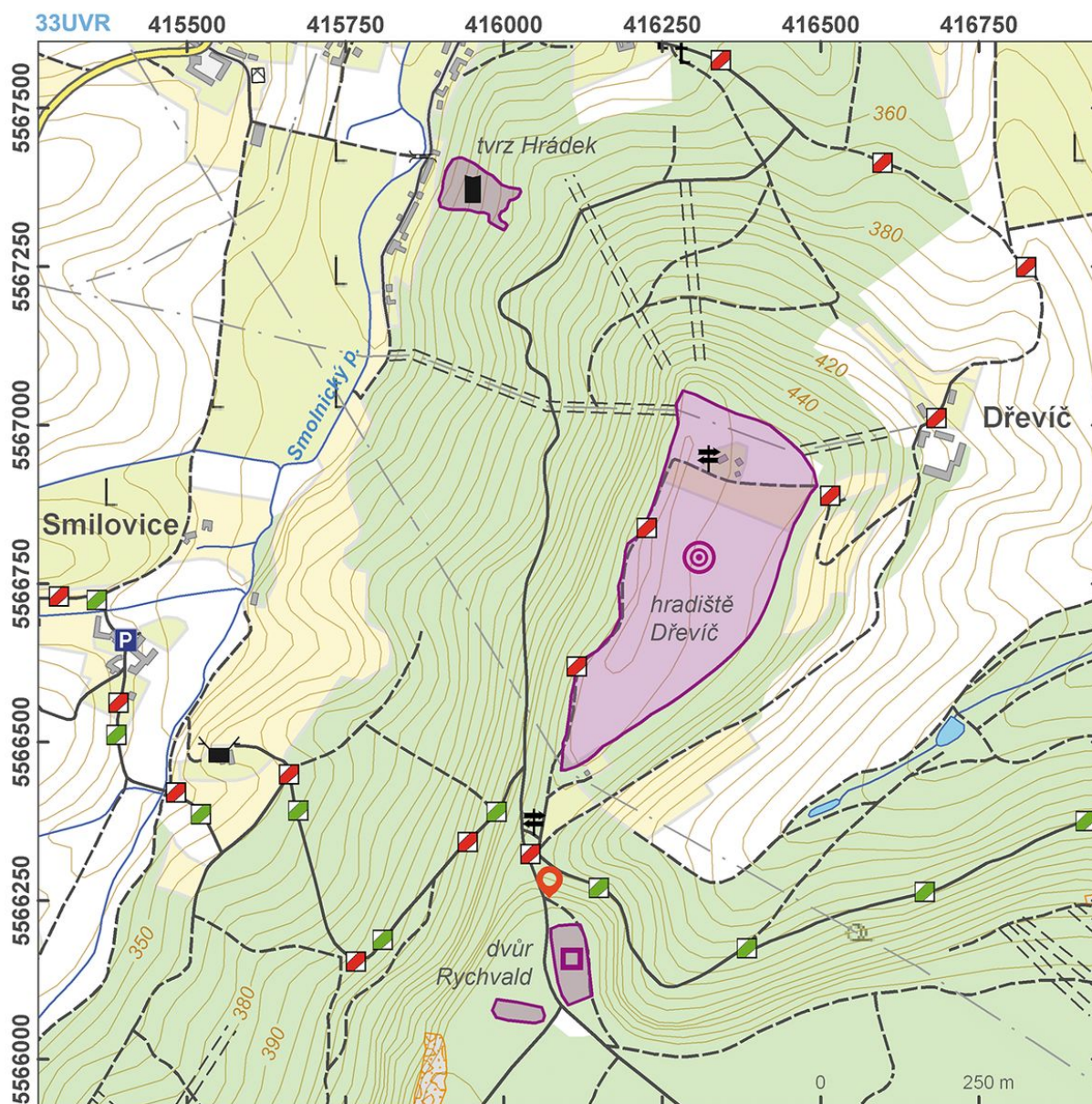


Vrchnostenský dvůr Rychvald je typickým příkladem venkovských staveb vrcholného a pozdního středověku. Budování hospodářských dvorů souviselo s emancipací šlechty a další vrchnosti a zvyšujícími se nároky na ekonomické zázemí jejich sídel. V případě Rychvaldu byl dvůr, který fungoval jako hospodářské centrum širšího okolí, obhospodařován drobnými zemany pravděpodobně pro klášter klarisek v Panenském Týnci. Součástí pozůstatků dvora jsou kromě obvodových zdí také trojdílný dům s polozahloubenou komorou, lehčí hospodářské stavby a další obytné budovy severně od dvora. Směrem na západ stál samostatně menší dvorek s mohutnou zděnou stavbou, asi špýcharem k uskladnění úrody.

Literatura: Kypta a kol. 2012.

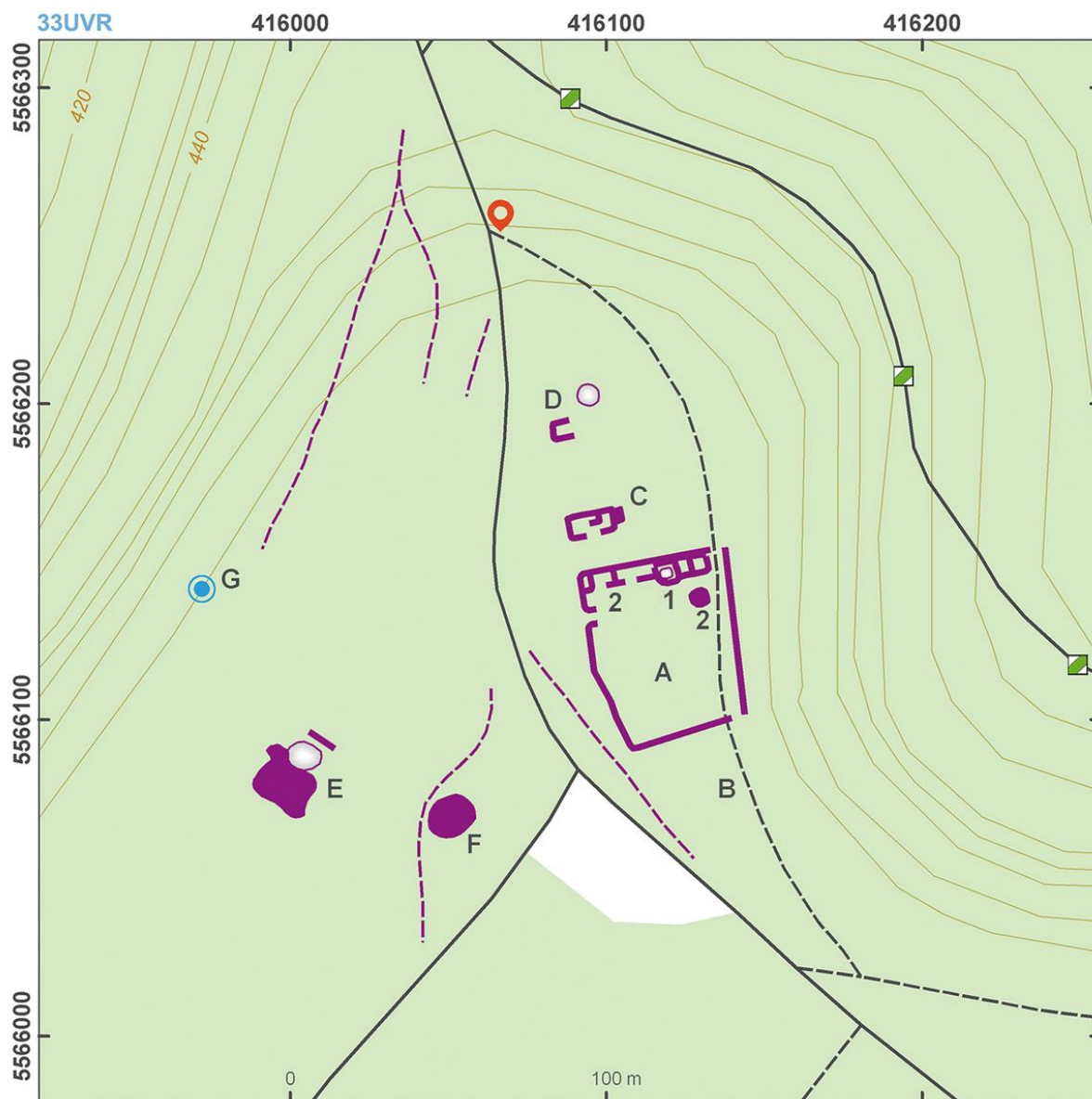
Navigační bod: N 50°14'33.02", E 13°49'22.30" (dvůr Rychvald).

Vysvětlivky k mapám: A – plocha dvora s destrukcí obvodové zdi; B – cesta (vznikla po zániku dvora); C – pozůstatky trojdílného domu; D – hospodářská budova s cisternou či hnojištěm; E – pozůstatky špýcharu; F – kupovitý objekt nejasné funkce; G – pramen; 1 – pozůstatky trojdílného domu ve dvoře; 2 – pozůstatky hospodářské zástavby dvora.



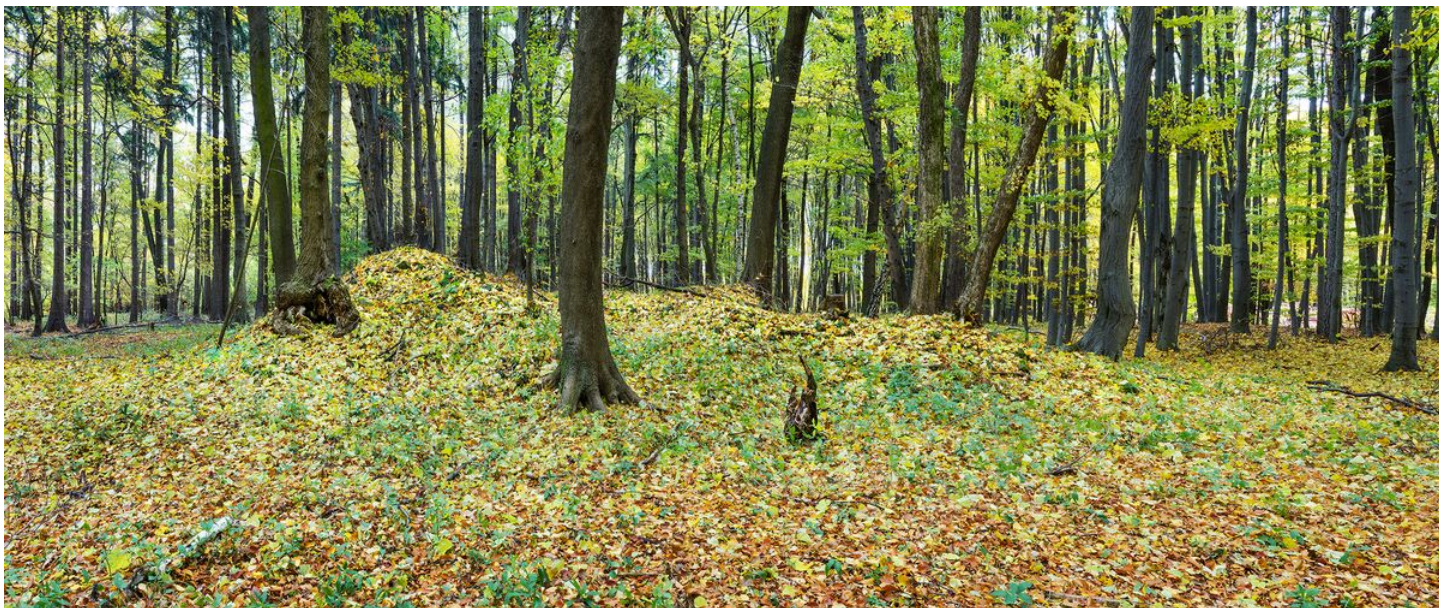
Přístupová mapa.

Podle Kuna a kol. 2014.



Plán lokality.

Podle Kuna a kol. 2014.



Patrová stavba západně od dvora.

Foto Z. Kačerová, 2013.



Trojdílný dům ve dvoře od východu.

Foto Z. Kačerová, 2013.



Polozahloubený komorový díl domu.

Foto Z. Kačerová, 2013.